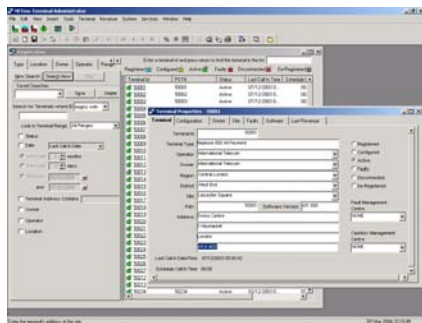


Optimice las oportunidades de obtener ingresos y el control de su red de terminales

La solución modular NETms: teléfonos públicos y unidades WebPhone



Terminales

- NET 200
- NET 300
- NET 800
- NET 1000
- Sapphire
- Zircon
- PP5000

Especificaciones

- Microsoft Windows NT / 2000 / 2003
- Microsoft SQL 7 / 2000 / 2005
- Microsoft Internet Information Services 5

Con la NETms, el operador puede optimizar la configuración y disponibilidad de su red de terminales mediante una solución modular y graduable compatible con todos los tipos de terminales de X2 Connect.

Aprovechando la considerable capacidad y experiencia de X2 Connect en la creación e implantación de sistemas de gestión remota de terminales, la solución modular NETms brinda al operador una solución idónea para gestionar una red de terminales rentable.

Beneficios empresariales

Con la NETms, el cliente puede obtener:

- Minimización del coste de la propiedad, mediante la configuración y supervisión remotas de la red de terminales.
- Optimización de las corrientes de ingresos, mediante la configuración de terminales adaptadas a sus ubicaciones y la compatibilidad con los métodos de pago más difundidos.
- Adopción de decisiones fundadas, mediante la aportación de indicadores básicos de rendimiento e informes detallados del uso de los terminales.
- Implementaciones graduables, mediante una arquitectura de software basada en tecnologías de Microsoft compatibles y de eficacia demostrada, desplegada en las plataformas de la familia de servidores Windows.

Solución integrada

La NETms es una solución integrada de gestión de terminales, compatible con todos los teléfonos públicos y terminales multimedia de X2 Connect, en el seno de una única solución. Alcanza este propósito mediante una arquitectura modular constituida por módulos específicos terminales y básicos que permiten facilitar soluciones adaptadas a las características de la red de terminales del operador.

Competencias básicas

La NETms brinda las siguientes competencias básicas para gestionar redes de terminales:

- Configuración de terminales
- Supervisión de terminales
- Producción de informes sobre terminales
- Pagos de terminales
- Producción de informes de almacenes de datos

Configuración de terminales: la NETms permite configurar todos los aspectos de un terminal, de grupos de terminales o del conjunto de la red. Esta flexibilidad se debe a que las numerosas funciones de la interfaz de usuario simplifican el proceso de configuración.

<p>Supervisión de terminales: la NETms permite al operador identificar problemas de terminal que afectan al servicio, interrogarlo e iniciar acciones correctoras. Este objetivo se logra mediante la categorización de la gravedad de las alarmas, la consulta remota del terminal y la notificación remota automática al personal técnico.</p> <p>Producción de informes sobre terminales: la NETms permite que los responsables de la organización basen sus decisiones en información concisa y exacta sobre ingresos obtenidos por los terminales, tipos de uso y formas de pago utilizadas. Para ello se recurre a informes estadísticos ajustados a parámetros, derivados de los datos recibidos diariamente de los terminales. Una arquitectura de almacenamiento abierta, basada en un servidor SQL, permite a los responsables que lo deseen utilizar sus herramientas de análisis de datos preferidas para aprovechar la información obtenida de los terminales.</p> <p>Pagos de terminales: la NETms permite al operador compatibilizar la amplia diversidad de métodos de pagos disponibles en los terminales (monedas, tarjetas inteligentes de prepago, tarjetas de crédito, programas de monedero electrónico y Eurochip). El módulo NETms de tarjetas de crédito facilita autorización en línea y fuera de línea según normas ISO y APACS, interoperabilidad con servicios mercantiles estadounidenses, facturación y gestión de listas de palabras irrelevantes.</p> <p>Producción de informes de almacenes de datos: la NETms utiliza las funciones de servicios analíticos y de producción de informes del servidor SQL para el almacenaje a largo plazo de información sobre los ingresos. La agregación de los datos requeridos por las peticiones de informes se realiza mediante el tratamiento electrónico de cubos.</p>	<p>Los datos sobre los ingresos pueden visualizarse mediante informes de la NETms o recurriendo a un navegador de la red.</p> <p>Teléfonos públicos de voz y datos En conjunción con la NETms, los teléfonos públicos NET300 de voz y datos permiten difundir por la red móvil mensajes de SMS procedentes del terminal.</p> <p>Pueden obtenerse ingresos adicionales y una valiosa explotación de las marcas del operador mediante publicidad configurable e incorporable al mensaje de SMS o al visualizador QVGA mejorado.</p> <p>Terminales empresariales y unidades WebPhone La NETms brinda módulos específicos de funcionalidad dedicada a la compatibilidad con los terminales empresariales y los productos WebPhone de X2 Connect.</p> <p>Estos módulos NETms especializados facilitan:</p> <ul style="list-style-type: none"> • Optimización de ingresos de terminales • Supervisión de terminales • Análisis de terminales • Comunicación de terminales <p>Optimización de ingresos de terminales: la NETms permite desplegar aplicaciones de terminal, interfaces de usuario y publicidad adaptada a sus ubicaciones de sector de mercado. Este objetivo se alcanza mediante una funcionalidad que permite crear campañas de publicidad de 'atractor' y 'banderola' y su distribución dirigida, interfaz de usuario de terminal y aplicaciones a grupos dinámicos de terminales utilizando sus atributos de terminal (ubicación, propietario, etc.).</p>	<p>Supervisión de terminales: la NETms permite supervisar con criterio preventivo el estado de las aplicaciones y los periféricos de los terminales. Este propósito se logra supervisando el 'latido' de la terminal, notificando instantáneamente las alarmas y disponiendo reinicios remotos y demás acciones correctoras.</p> <p>Análisis de terminales: la NETms permite adoptar decisiones sobre el uso de las aplicaciones y los servicios del terminal por los clientes, y respecto a su reacción ante la publicidad desplegada en la cabina. Para ello se define una serie de informes de indicadores básicos de rendimiento, basados en servidores o navegadores accesibles a través de una red interna o de una conexión de Internet protegida.</p> <p>Comunicación de terminales: la NETms permite comunicaciones protegidas basadas en el TCP/IP a través de redes locales (LAN) o públicas (Internet). Este objetivo se alcanza mediante una arquitectura de servicio de red que utiliza el protocolo SOAP de acceso a objetos simples y el lenguaje extensible de marcado XML, implementados en la plataforma de la familia de servidores Microsoft Windows.</p> <p>Solución total X2 Connect ofrece considerables conocimientos técnicos y experiencia en la creación de un software que permite integrar la NETms en los sistemas de apoyo y la infraestructura de red del cliente, para lograr una integración y un intercambio de datos sin fisuras con sus procesos actuales.</p>
---	---	---



111 Sleaford Road
Newark
Nottinghamshire
NG24 1NG
Reino Unido

Teléfono: +44 (0) 1636 615335
Fax: +44 (0) 1636 611120
Correo electrónico: info@x2connect.com

© X2 Connect Limited 2006. Reservados todos los derechos.

La información contenida en este documento es propiedad de X2 Connect Limited y se facilita sin responsabilidad por posibles errores u omisiones. Se prohíbe reproducir o utilizar cualquier parte de la misma, salvo autorización concedida mediante contrato o permiso por escrito.

El derecho de autoría y la precedente prohibición de reproducción y uso abarcan todos los medios en que pueda incorporarse esta información.